



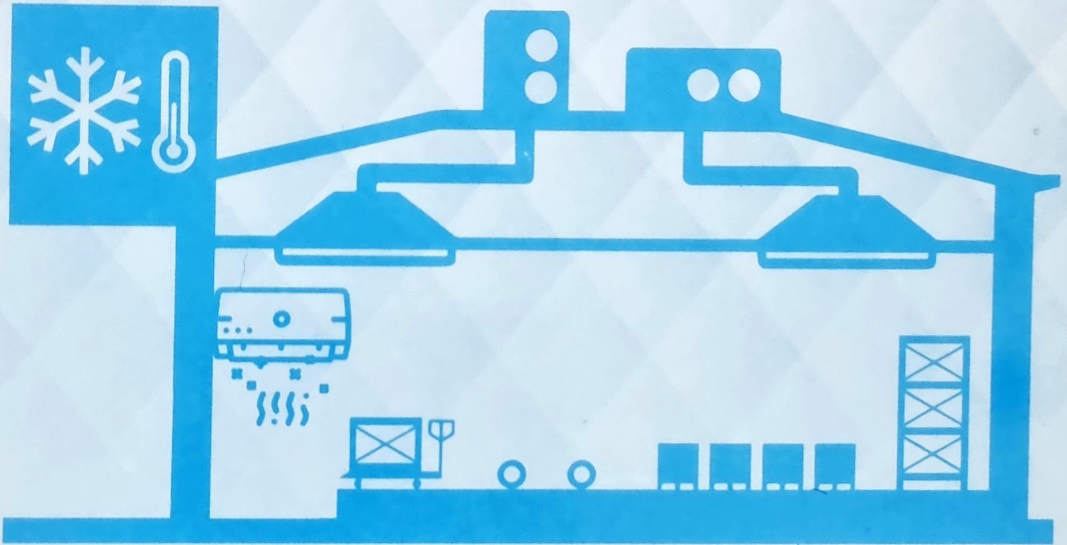
श्री हेमंत सोरेन  
माननीय मुख्यमंत्री  
झारखण्ड



श्री बादल  
माननीय मंत्री  
कृषि, पशुपालन एवं सहकारिता  
विभाग, झारखण्ड

# कोल्ड रूम

रख-रखाव एवं संचालन की विधि

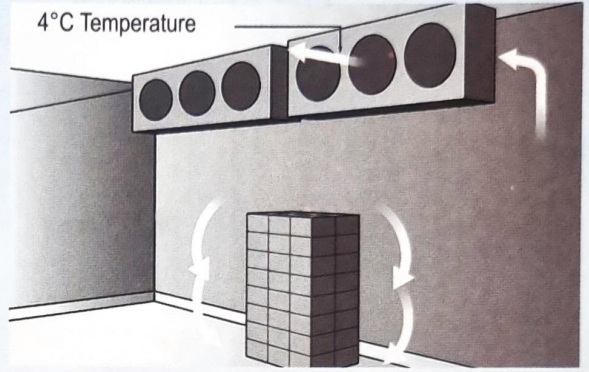


निबंधक, सहयोग समितियाँ, झारखण्ड, राँची  
कृषि, पशुपालन एवं सहकारिता विभाग (सहकारिता प्रभाग)  
चतुर्थ तल, पशुपालन भवन, सिंह मोड़, हेसाग, हटिया, राँची - 834003

✉ : [jharkhand.coopregistrar@gmail.com](mailto:jharkhand.coopregistrar@gmail.com)

## उपकरण संचालन की विधि

1. A.C. control system और change over switch को ऑफ (off) रखें।
2. Genset में Fuel (डीजल) एवं बैटरी (Battery) की जाँच कर लें।
3. Genset को start करने के लिए ON करना है।
4. Genset ON के पश्चात् change over switch को ON करना है।
5. इसके उपरान्त A.C. control system से पहला No. A.C. switch को ON करें।
6. जब तक पहले ON किये गये A.C. का compressor start न हो तब तक दूसरा A.C. ON नहीं करें।
7. पहले A.C. का compressor start होने के उपरान्त ही 2<sup>nd</sup> A.C. को ऑन (ON) करें।
8. इसके उपरान्त A.C. controller/switch board पर लगे display से Temperature को Note कर लें।
9. जब तक display पर 4°C Temperature नहीं आयेगा तब तक Genset को बन्द नहीं करें।
10. 4°C Temperature आने के उपरान्त ही Genset एवं A.C. को Off करें।



## उपकरण की रख-रखाव

### 1. Genset का रख-रखाव का तरीका -

- (a) Battery Voltage की जाँच नियमित समय पर होना चाहिए। Battery का Voltage 12 Volt से कम नहीं होना चाहिए अन्यथा Genset Start नहीं हो पायेगा।

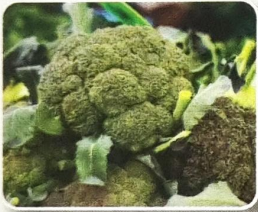


## 1. Fruits



Sl. No.	Popular Name of Horticulture commodity	Storage Temp. (Degree C)	Storage Humidity (%)	Shelf-life at Room temperature (Days)	Storage-life (Days)
1	Pineapple	10	92.5	2 to 3	14 to 21
2	Sugar Apple/ Custard Apple	7	87.5	2	3 to 8
3	Dragon Fruit. Red	10	92.5	4	14 to 18

## 2. Vegetable



Sl. No.	Popular Name	Storage Temp. (Degree C)	Storage Humidity (%)	Shelf-life at Room temperature (Days)	Storage-life (Days)
1	Capsicum	10	92.5	3 to 4	14 to 21
	Inspiration FI (Yellow)	10	92.5	2.5 to 3.25	15 to 21
	Bachata FI (Red)	10	92.5	2.5 to 3	15 to 21
2	Okra	8.9	92.5	3 to 4	7 to 14

Sl. No.	Popular Name	Storage Temp. (Degree C)	Storage Humidity (%)	Shelf-life at Room temperature (Days)	Storage-life (Days)
3	Tomato (Ripe)	9.5	90	3 to 4	6 to 8
4	Bean, Snap	5.27	92.5	2 to 3	7 to 12
5	Bean, Long	5.27	92.5	2 to 3	7 to 10
6	Cucumber	10	92.5	3 to 5	10 to 14
7	Green Chilli	4	92.5	3 to 4	21 to 35
8	Cabbage	4	92.5	2.5 to 4	Up to 14
9	Broccoli	4	92.5	1	2.5 to 3
10	Ridge guard	10	92.5	2	3 to 8

### 3. Flowers



Sl. No.	Popular Name	Storage Temp. (Degree C)	Storage Humidity (%)	Shelf-life at Room temperature (Days)	Storage-life (Days)
1	Marigold	4	92.5	1 to 1.5	12 to 18
2	Rose	4	92.5		11 to 21
3	Carnation	4	92.5	5 to 7	15 to 24
4	Tuberose	4	92.5	3 to 4	9 to 14

Sl. No.	Popular Name	Storage Temp. (Degree C)	Storage Humidity (%)	Shelf-life at Room temperature (Days)	Storage-life (Days)
5	Gladiolus	4	92.5	3 to 4	9 to 14
6	Gerbera	4	92.5	3 to 4	9 to 26
7	Chrysanthemum	4	92.5	3 to 5	12 to 18
8	Aster	4	92.5	2.5 to 4	10 to 14
9	Dendrobium		92.5	3 to 5	18 to 26
10	Gomphrena	4	92.5	2.5 to 3	7 to 16

### COMPARE CHART

	Fuel/ Electricity Cost	Service Charge	Maintenance Cost	Labour Cost
Generator Set	1-2 Ltr/Day	Rs. 500/- Month	Nil	Rs. 5000/- Month
Total Cost/ Month	Rs. 4500.00/- @75/Ltr.	Rs. 3000.00/-	Nil	
Air Conditioner	Nil	Nil		
Total Cost/ Month	Nil	Nil	Rs. 5.00/- Month	
Electricity	3-4 Unit/Day	Nil	Nil	
Total Cost/ Month	Rs. 720.00 @ 8/- Unit	Nil	Nil	

## कोल्ड रूम संचालन हेतु संभावित खर्च एवम् किराया निर्धारण का आकलन

### संचालन हेतु संभावित खर्च

1.	कोल्ड रूम प्रतिदिन चलाने का खर्च	₹	
	➤ Generator Fuel	:	320.00
2.	कर्मचारी का दैनिक पारिश्रमिक	:	350.00
3.	Maintenance खर्च प्रतिदिन	:	30.00
	➤ (छः माह में खर्च 3600.00)		
	प्रतिदिन का खर्च	:	700.00

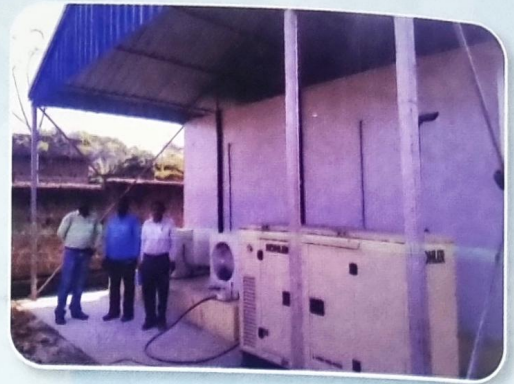
Capacity of Cold Room	संग्रहित मात्रा	प्रतिदिन का संभावित किराया	
		प्रतिदिन का खर्च	संभावित किराया
30000 kg	30 M. T.	₹ 700.00	5 पैसा प्रति kg से भी कम
20000 kg	20 M. T.	₹ 700.00	5 पैसा प्रति kg से भी कम
10000 kg	10 M. T.	₹ 700.00	10 पैसा प्रति kg से भी कम

**नोट :** सब्जी/फल/फूल इत्यादि कोल्ड रूम में संग्रहण करके रखने का किराया लगभग ₹ 10 प्रति क्विंटल से भी कम होने की संभावना है।





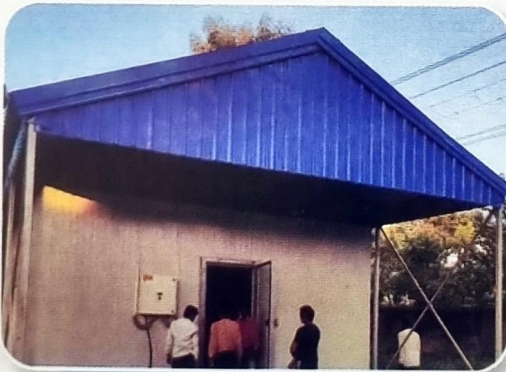
**Chiri Lamps**



**Chandil Lamps**



**Simdega Lamps**



**Silli Lamps**



**Silli Lamps**



निबंधक, सहयोग समितियाँ, झारखण्ड, राँची  
कृषि, पशुपालन एवं सहकारिता विभाग (सहकारिता प्रभाग)  
चतुर्थ तल, पशुपालन भवन, सिंह मोड़, हेसाग, हटिया, राँची - 834003  
✉ : [jharkhand.coopregistrar@gmail.com](mailto:jharkhand.coopregistrar@gmail.com)